

VIA M

Carreteras de Madrid

Duplicación

M 509

Σ M

La Suma de Todos

Comunidad de Madrid

Presupuesto:
26.021.006 euros

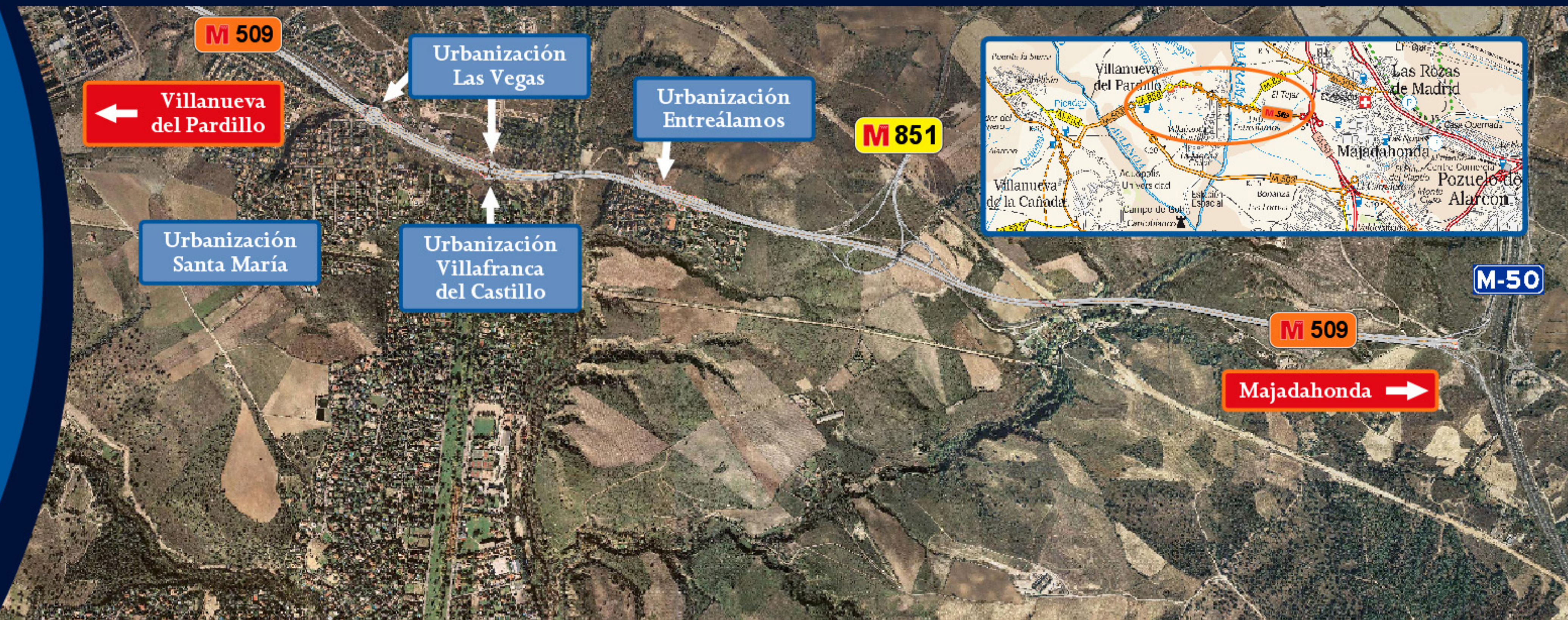
Longitud:
5,1 kilómetros

Plazo ejecución:
24 meses

Intensidad Tráfico 2010:
23.039 vehículos /día

Intensidad Tráfico prevista 2012:
33.030 vehículos/día

Porcentaje vehículos pesados:
5%



Nos movemos para que tú no te detengas