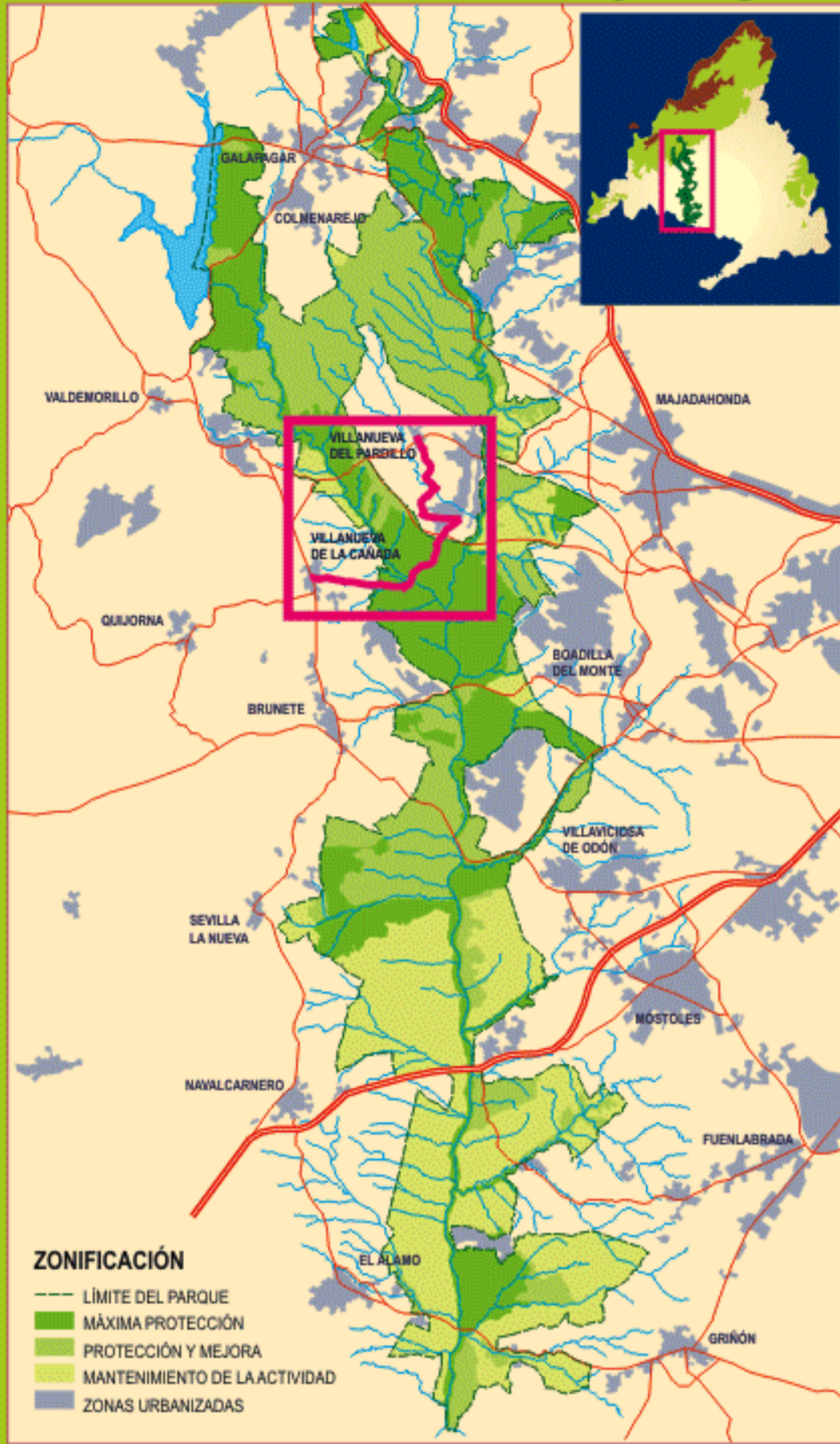


Situación en relación al Parque Regional



Ruta 18 De Villanueva del Pardillo a Villanueva de la Cañada

Ficha técnica

- Recorrido: Plaza Mayor en Villanueva del Pardillo - Plaza de España en Villanueva de la Cañada
- Longitud: 11 km (visitando el Castillo de Villafranca 13 km)
- Tiempo: a pie 3h 30' - 4h 30', en bicicleta 1h - 2h
- Cota mínima: 600 m. Máxima: 673 m. Desnivel: 73 m.
- Andando dificultad: Baja. En bici dificultad: Baja.

Puntos singulares

- 1 Castillo de Villafranca
- 2 Senda Botánica

Legenda

- B ● Baliza en la Ruta
- ★ Punto Inicio/Final de Ruta
- Cartel Temático
- C Cartel Informativo

Escala gráfica

0 200 400 600 800 1.000 m.

Perfil altimétrico de la ruta

MAPA DE SITUACIÓN



Recursos naturales

- FLORA**
- Encinas (*Quercus ilex* subsp. *ballota*)
 - Chopos (*Populus x canadensis*)
 - Sauces (*Salix alba*)
 - Bardagueras (*Salix atrocinerea* y *S. salviifolia*)
 - Zarzamoras (*Rubus ulmifolius*)
 - Rosales (*Rosa canina*)

Encina (*Quercus ilex*)



- Senda Botánica**
- Torvisco (*Daphne gnidium*)
 - Cornicabra (*Pistacia terebinthus*)
 - Retama (*Retama sphaerocarpa*)
 - Quejigo (*Quercus faginea*)

- AVES**
- Perdiz roja (*Alectoris rufa*)
 - Jilguero (*Carduelis carduelis*)
 - Pardillo (*Carduelis cannabina*)
 - Triguero (*Miliaria calandra*)
 - Cogujada común (*Galeria cristata*)
 - Alcaraván (*Burhinus oedicephalus*)
 - Sisón (*Tetrao tetrao*)
 - Urraca (*Pica pica*)
 - Azor (*Accipiter gentilis*)
 - Águila calzada (*Hieraetus pennatus*)
 - Picogordo (*Coccothraustes coccothraustes*)
 - Pinzón (*Fringilla coelebs*)
 - Rabilargo (*Cyanopica cyana*)
 - Alcaudón común (*Lanius senator*)
 - Abubilla (*Upupa epops*)
 - Pico picapinos (*Dendrocopos major*)
 - Alcotán (*Falco subbuteo*)
 - Cárabo (*Strix aluco*)
 - Torcecuello (*Jynx torquilla*)
 - Mito (*Aegithalos caudatus*)
 - Pito real (*Picus viridis*)
 - Escribano soteño (*Emberiza cirius*)
 - Ruiseñor (*Luscinia megarhynchos*)

Perdiz roja (*Alectoris rufa*)



Jabali (*Sus scrofa*)



- MAMÍFEROS**
- Topillos (*Microtus duodecimcostatus*)
 - Ratón de campo (*Apodemus sylvaticus*)
 - Ratón moruno (*Mus spretus*)
 - Jabali (*Sus scrofa*)
 - Conejo (*Oryctolagus cuniculus*)
 - Tejón (*Meles meles*)
 - Gato montés (*Felis silvestris*)
 - Garduña (*Martes foina*)

Gato montés (*Felis silvestris*)



Puntos GPS. Coordenadas UTM

- 1 30 414580 E 4482387 N
- F 30 416217 E 4478125 N
- 2 30 418878 E 4480180 N
- 1 30 419087 E 4477668 N
- 1 30 419087 E 4477673 N
- 2 30 417895 E 4477931 N